

Województwo: dolnośląskie  
Powiat: trzebnicki  
Jednostka ewidencyjna : 022006\_5  
**Żmigród**  
Obręb: 022006\_5.0025  
**Radziądz**

**MAPA DO CELÓW PROJEKTOWYCH**  
**SKALA 1: 1000**  
Wykonana na podstawie mapy zasadniczej.  
Granice nieruchomości przyjęto wg operatu ewidencji  
gruntów i budynków  
**Nr sekcji : 443.332.072,081 ( montaż )**  
Poziomy układ państwowy „1965 ”  
Wysokościowy układ odniesienia - Kronsztadt 86

Aktualizacja:  
styczeń  
wykonano:  
(imię i nazwisko)  
podpis  
nr upr. zawodowej

## UWAGI

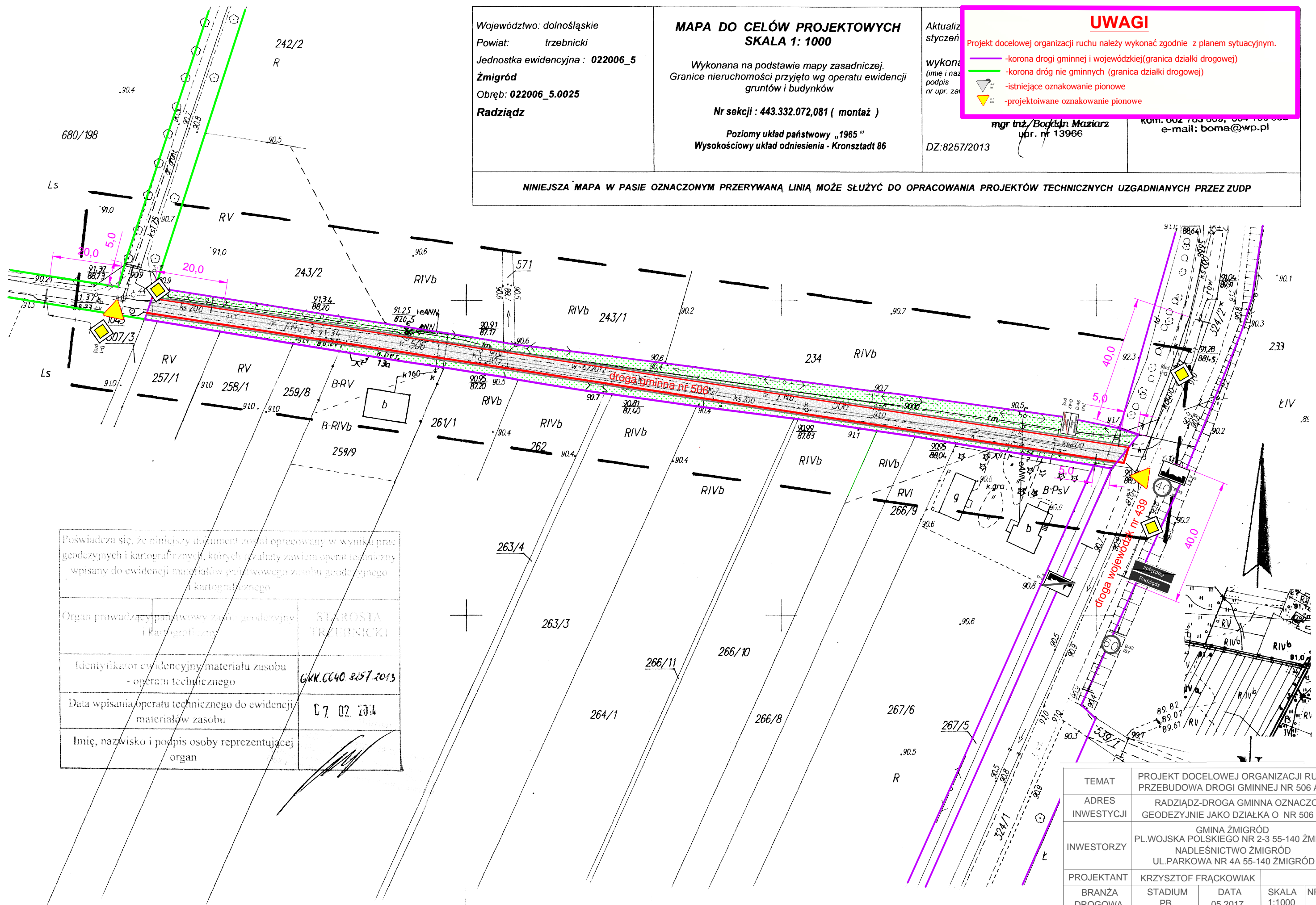
- Projekt docelowej organizacji ruchu należy wykonać zgodnie z planem sytuacyjnym.
- korona drogi gminnej i wojewódzkiej(granica działki drogowej)
  - korona dróg nie gminnych (granica działki drogowej)
  - istniejące oznakowanie pionowe
  - projektowane oznakowanie pionowe

mgr inż. Bogdan Maziarz  
upr. nr 13966

Kom. 602 765 666, 604 765 666  
e-mail: boma@wp.pl

DZ:8257/2013

NINIEJSZA MAPA W PASIE OZNACZONYM PRZERYWANĄ LINIĄ MOŻE SŁUżyć DO OPRACOWANIA PROJEKTÓW TECHNICZNYCH UZGADNIANYCH PRZEZ ZUDP



Poświadczam, że niniejszy dokument został opracowany w wyniku prac geodezyjnych i kartograficznych, których rezultaty zawiera operat techniczny wpisany do ewidencji materiałów punktowego zasobu geodezyjnego i kartograficznego.	
Organ prowadzący państwowy zasób geodezyjny i kartograficzny	STAROSTA TRZEBNICKI
Identyfikator ewidencyjny materiału zasobu - operatu technicznego	GKK.6640.8257.2013
Data wpisania operatu technicznego do ewidencji materiałów zasobu	07.02.2014
Imię, nazwisko i podpis osoby reprezentującej organ	

TEMAT	PROJEKT DOCELOWEJ ORGANIZACJI RUCHU PRZEBUDOWA DROGI GMINNEJ NR 506 AM 1			
ADRES INWESTYCJI	RADZIĄDZ-DROGA GMINNA OZNACZONA GEODEZYJNIE JAKO DZIAŁKA O NR 506 AM 1			
INWESTORZY	GMINA ŻMIGRÓD PL. WOJSKA POLSKIEGO NR 2-3 55-140 ŻMIGRÓD NADLEŚNICTWO ŻMIGRÓD UL. PARKOWA NR 4A 55-140 ŻMIGRÓD			
PROJEKTANT	KRZYSZTOF FRĄCKOWIAK			
BRANŻA DROGOWA	STADIUM PB	DATA 05.2017	SKALA 1:1000	NR RYS. 2